

**SCHEDA TECNICA – GILET FLORIDA**  
**COD. HH298**

**rossini.**

**TESSUTO**

**ESTERNO:**

65% poliestere

35% cotone

peso 210 g/m<sup>2</sup>

**INTERNO:**

Foderato internamente fino a metà schiena con rete 100% poliestere

**DESCRIZIONE**

Gilet estivo con chiusura anteriore con cerniera, carrè anteriore con profilo rifrangente a contrasto.

Due taschini con soffietto chiusi con aletta e velcro, taschino applicato al petto con soffietto chiuso con aletta e velcro, portabadge in PVC chiuso con velcro applicato sul taschino, portapenna a tre scomparti.

Due piccoli taschini con soffietto chiusi con aletta e velcro, due tasconi con soffietto chiusi con cerniera.



01 - BLU



05 - NERO



07 - ROSSO



12 - GRIGIO



22 - SABBIA

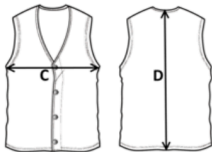


07 - ROSSO



**TAGLIE**

S, M, L, XL, XXL



Il margine di tolleranza produttivo, nel rispetto delle dimensioni della taglia, può essere del +/- 3%

SIZE - cm	S	M	L	XL	XXL
C - ½ CIRCONFERENZA TORACE	55	57	59,5	62	64,5
D - LUNGHEZZA CENTRO DIETRO	66	68	70	72	74