

SCHEDA TECNICA – GILET PERLIS

COD. HH686

TESSUTO

ESTERNO:

100% nylon taslon mini Rip-Stop

INTERNO:

Fodera in pile 100% poliestere

DESCRIZIONE

Gilet con chiusura anteriore con cerniera centrale.

Un taschino con soffiato laterale applicato al petto destro chiuso con aletta e velcro, un taschino interno applicato a sinistra chiuso con velcro, un taschino a filetto al petto sinistro chiuso con cerniera verticale, due tasche inferiori a filetto chiuse con cerniera.

Coulisse al fondo e inserti di colore a contrasto lungo i fianchi.

TAGLIE

S, M, L, XL, XXL

CE **rossini.**

1° categoria per rischi minimi



01 - BLU/NERO



07 - ROSSO/NERO



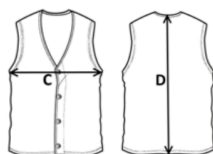
XG - ROYAL/NERO



ZY - NERO/GRIGIO



XG - ROYAL/NERO



Il margine di tolleranza produttivo, nel rispetto delle dimensioni della taglia, può essere del +/- 3%

SIZE - cm	S	M	L	XL	XXL
C - ½ CIRCONFERENZA TORACE	57	60	63	66	69
D - LUNGHEZZA CENTRO DIETRO	68	70	72	74	76