

SCHEDA TECNICA – PARKA SEMPLICE

COD. HH210

TESSUTO

ESTERNO:

100% poliestere spalmato in PVC

cuciture termonastrate

INTERNO:

Imbottitura fissa

Fodera in flanella colore blu a quadretti bianchi

DESCRIZIONE

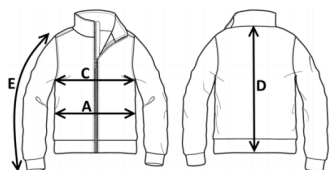
Parka imbottito con chiusura con cerniera coperta da patta chiusa con bottoni automatici nascosti, cappuccio staccabile imbottito con fodera di flanella di colore blu a quadretti bianchi e cordino regolabile.

Un taschino a soffietto applicato sul petto destro chiuso con velcro, un taschino lato destro chiuso con cerniera verticale, un taschino a soffietto anteriore applicato chiuso con aletta e bottoni automatici nascosti, un taschino interno applicato, due tasche a soffietto chiuse con aletta e bottoni automatici nascosti, un portabadge in PVC removibile.

Fondo manica con polso interno in maglina, fori di aerazione sotto le ascelle, elastico in vita.

TAGLIE

S, M, L, XL, XXL



Il margine di tolleranza produttivo, nel rispetto delle dimensioni della taglia, può essere del +/- 3%

SIZE - cm	S	M	L	XL	XXL
C - ½ CIRCONFERENZA TORACE	61	64	67	70	73
A - ½ CIRCONFERENZA VITA	48,5	51,5	54,5	57,5	60,5
D - LUNGHEZZA CENTRO DIETRO	82	84	86	88	90
E - LUNGHEZZA MANICA	63	65	67	69	71

CE **rossini.**

1° categoria per rischi minimi



01 - BLU