

SCHEDA TECNICA – GILET TRAPUNTATO MULTITASCHE
COD. HH296

TESSUTO

ESTERNO:

65% poliestere

35% cotone

INTERNO:

Imbottito con ovatta e foderato in flanella blu a quadretti bianchi

DESCRIZIONE

Gilet imbottito con cerniera centrale coperta da patta e bottoni automatici, collo imbottito alla coreana.

Due tasche a filetto chiuse con cerniera, due tasche applicate a soffiutto chiuse con aletta e velcro con scaldamani laterali, tre taschini applicati al petto a soffiutto chiusi con alette e velcro, elastico interno al giromanica antifreddo e antivento

TAGLIE

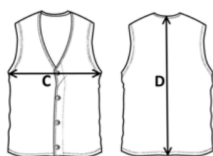
S, M, L, XL, XXL



1° categoria per rischi minimi



01 – BLU



Il margine di tolleranza produttivo, nel rispetto delle dimensioni della taglia, può essere del +/- 3%

SIZE - cm	S	M	L	XL	XXL
C – ½ CIRCONFERENZA TORACE	58	61	64	67	70
D – LUNGHEZZA CENTRO DIETRO	69	72	75	78	81