

**SCHEDA TECNICA – GILET ORTISEI**  
COD. HH299

**TESSUTO**  
ESTERNO:  
100% nylon  
INTERNO:  
Pile 100% poliestere trapuntato a rombi

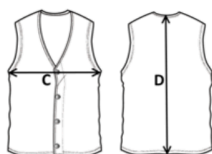
**DESCRIZIONE**  
Gilet imbottito con chiusura centrale con cerniera in ottone brunito.  
Un taschino interno applicato al petto destro, due tasche inferiori interne applicate, due spacchetti laterali al fondo chiusi con bottone automatico bronzato.

**TAGLIE**  
XS, S, M, L, XL, XXL

**CE** **rossini.**  
1° categoria per rischi minimi



02 – BIANCO



Il margine di tolleranza produttivo, nel rispetto delle dimensioni della taglia, può essere del +/- 3%

SIZE - cm	XS	S	M	L	XL	XXL
C – ½ CIRCONFERENZA TORACE	51,5	55	58,5	62	66	69
D – LUNGHEZZA CENTRO DIETRO	63	65	67	69	71	73