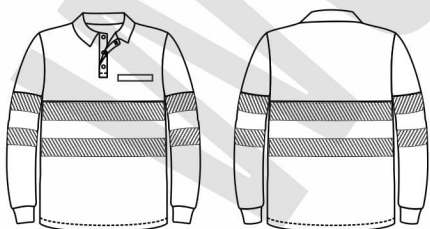



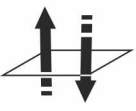


**DESCRIPCIÓN**

Polo de manga larga. Cierre de botones en cuello. Tejido afelpado en el interior. Un bolsillo en pecho. Combinado con alta visibilidad. Cintas reflectantes discontinuas termoadhesivas en pecho, espalda y mangas.



**PRENDA**

MODELO	C3891	CE	 EN ISO 20471
TIPO DE PRENDA	Polo ML		
SECTOR	Combi A.V.	 EN 31092	
CATEGORÍA	Protección Individual		

**FICHA TÉCNICA**

COSTURAS	Remalladas	
ACCESORIOS	Botones de plástico	Cuello de punto elástico
	Puños de punto elástico	
FORRO		
OTROS	Cintas reflectantes discontinuas termoadhesivas	

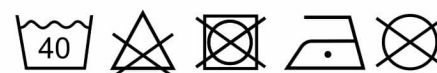
**TALLAS**

S - 3XL

**TEJIDOS**

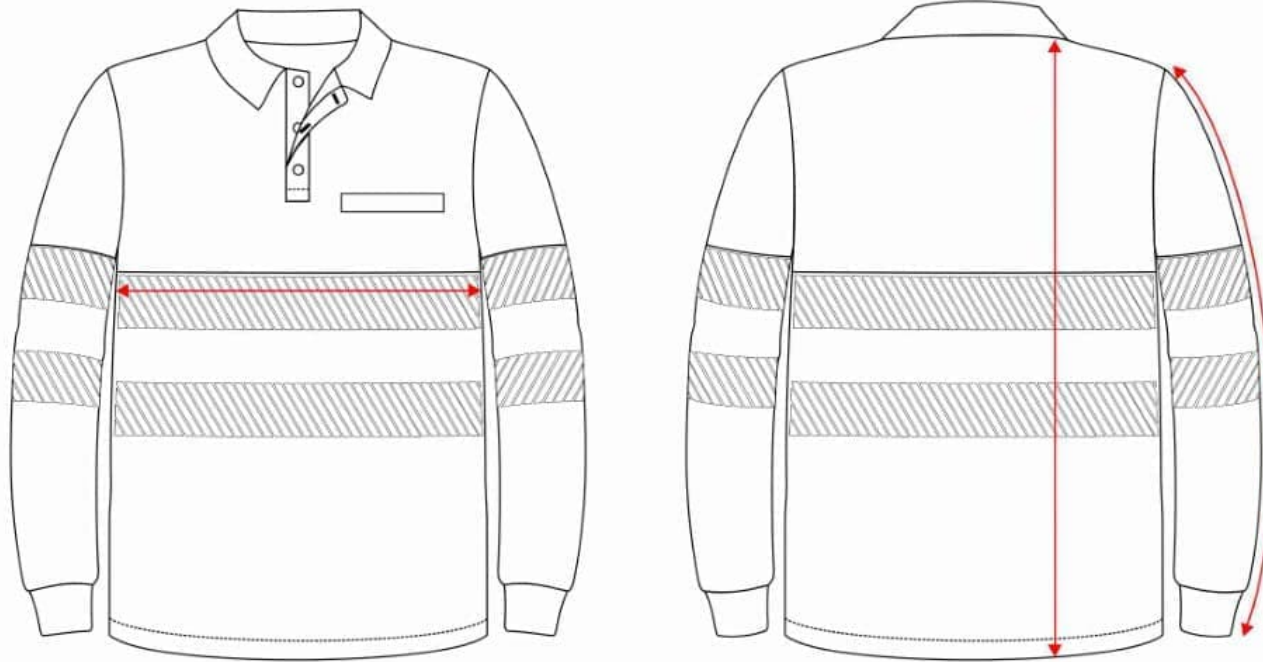
COLOR	Amarillo A.V. / Marino, Naranja A.V. / Marino
COMPOSICIÓN TEJIDO PRINCIPAL	100% Poliéster - Micropiqué afelpado
COMPOSICIÓN TEJIDO SECUNDARIO	
GRAMAJE	210 g.

**CONSERVACIÓN DE LA PRENDA**



Máx. 25 lavados

# C3891



	<b>S</b>	<b>M</b>	<b>L</b>	<b>XL</b>	<b>XXL</b>	<b>3XL</b>
½ PECHO	48	51	54	57	60	63
LARGO	66	69	72	75	78	81
LARGO MANGA	58	59	60	61	62	63

\*medidas en cm

\*medidas aproximadas