



DESCRIZIONE CAMICIA UOMO

TESSUTO POLIESTERE 65% COTONE 35%

VARIANTE

STAGIONE 000 CONTINUATIVA

MARCHIO ST SIGGI HORECA

TEMA 46 ENTRY LEVEL...

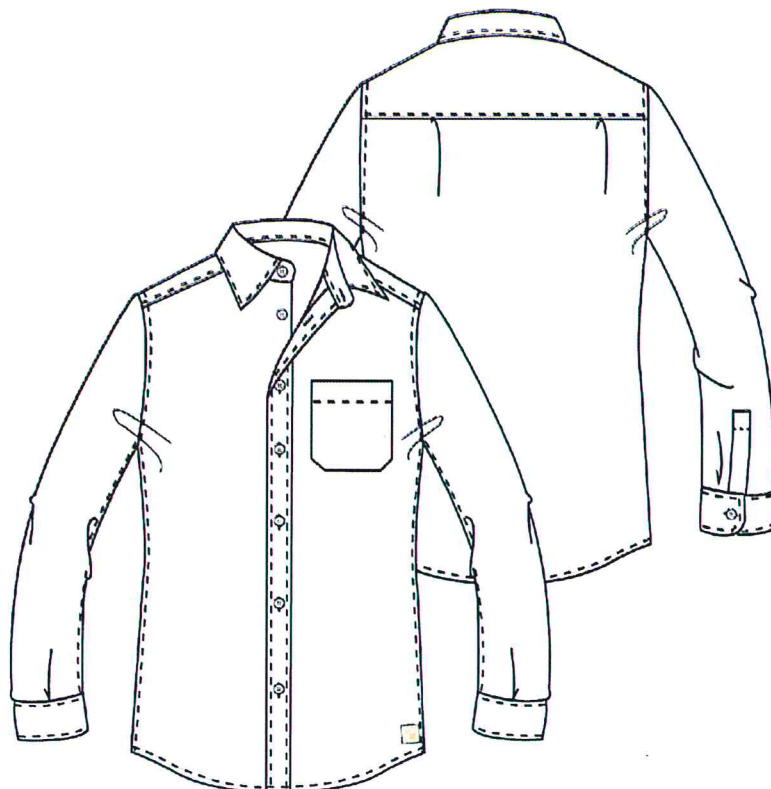
GENERE M UOMO

LINEA 68 SIGGI HORECA STEP...

GAMMA TAGLIE XS - 4XL

TAGLIA BASE

RIPETIZIONI CAMP 0



## Descrizione Prodotto

TESSUTO: POLIESTERE 65% COTONE 35% GR/MQ120

Camicia uomo con apertura davanti chiusa tramite nr.7 bottoni con relativi occhielli.  
 Maniche lunghe a giro finite con polso chiuso da bottone con relativo occhiello.  
 Taschino applicato su petto davanti sinistro.  
 Pieghe polsi.

VENDUTO A SET 68SE0311

Fasi di  
Lavorazione:

Certificazione:



Stagione: 000 CONTINUATIVA  
Linea: 68 SIGGI HORECA STEP ONE  
Modello: 0273 CM CAMICIA

Tessuto: 9008 POLIESTERE 65% COTONE 35%  
Genere: M UOMO  
Tema: 46 ENTRY LEVEL SCUOLA...

Stato Av: P Produzione  
Data Creazione: 04/11/2015  
Data Ult Modifica: 16/06/2016

Variante: 00

Gamma Tg: XS - 4XL [ Da - A ] TgBase:

Punto di Misura / Item Parts	XXS	XS	S	M	L	XL	XXL	XXXL	4XL	Tol. +	Immagine / Rule Image
AA LARGHEZZA SPALLE	41.00	43.00	45.00	47.00	49.00	51.00	53.00	55.00	57.00		
AA SHOULDERS WIDTH											
DA META' CIRCONFERENZA TORACE	48.00	50.00	54.00	58.00	62.00	66.00	70.00	74.00	78.00		
DA CHEST HALF CIRCUMFERENCE											
DD META' CIRCONFERENZA FONDO (CHIUSO)	47.00	49.00	53.00	57.00	61.00	65.00	69.00	73.00	77.00		
DD BOTTOM HALF CIRCUMFERENCE (CLOSED)											
BB LUNGHEZZA TOTALE	72.00	74.00	76.00	78.00	80.00	82.00	84.00	86.00	88.00		
BB TOTAL LENGTH											
CA LUNGHEZZA MANICA	60.00	61.00	63.00	65.00	66.00	68.00	70.00	70.00	70.00		
CA SLEEVE LENGTH											
CD META' CIRCONFERENZA TROMBA MANICA	20.00	21.00	22.00	23.00	24.00	25.00	26.00	27.00	28.00		
CD ARMHOLE HALF CIRCUMFERENCE											
GA CIRCONFERENZA GIROCOLLO	36.00	37.00	38.00	40.00	42.00	44.00	46.00	48.00	50.00		
GA NECK CIRCUMFERENCE											
HE ALTEZZA POLSO	6	6	6	6	6	6	6	6	6		
HE CUFF HEIGHT											
FA LARGHEZZA APERTURA TASCHINO (1)	12.50	12.50	12.50	12.50	12.50	12.50	12.50	12.50	12.00		
FA LITTLE POCKET OPENING WIDTH (1)											

Attenersi alle misure della scheda tecnica espresse in CM (misure a capo finito), il capo campione vale solo per confezione.

FIGURINO valido solo per presa misure