



DESCRIZIONE CAMICIA DONNA

TESSUTO POLIESTERE 65% COTONE 35%

VARIANTE

STAGIONE 000 CONTINUATIVA

MARCHIO ST SIGGI HORECA

TEMA 46 ENTRY LEVEL...

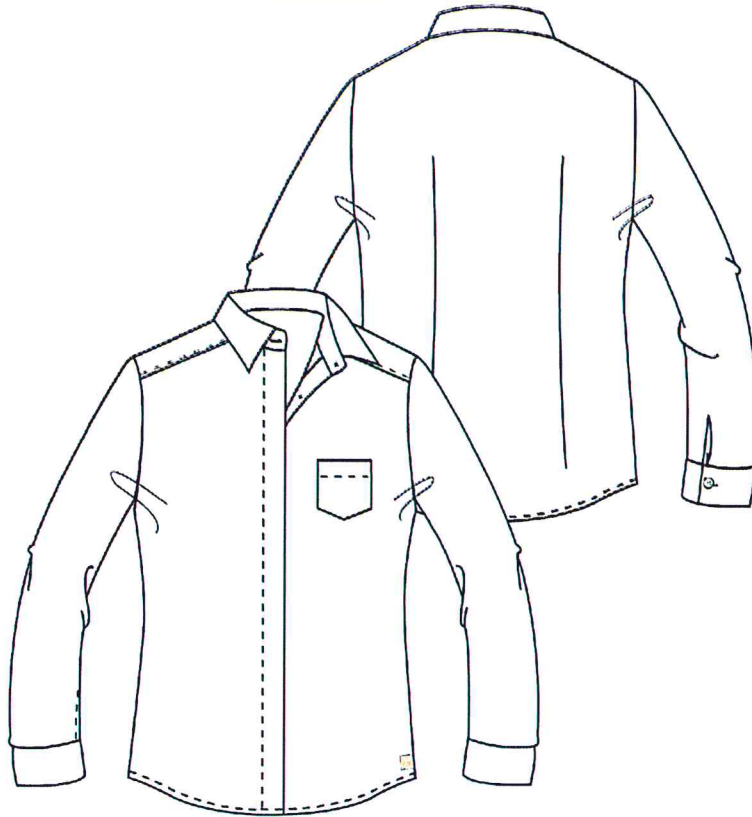
GENERE W DONNA

LINEA 68 SIGGI HORECA STEP...

GAMMA TAGLIE XXS - 3XL

TAGLIA BASE

RIPETIZIONI CAMP 0

**Descrizione Prodotto****TESSUTO: POLIESTERE 65% COTONE 35% GR/MQ 120**

Camicia donna con apertura davanti coperta, chiusa tramite nr.7 bottoni con relativi occhielli.
 Maniche lunghe a giro finite con polso chiuso da bottone con relativo occhiello.
 Taschino con angoli smussati applicato su petto davanti sinistro.
 Pieghe polsi.

VENDUTO A SET 68SE0312

Fasi di Lavorazione:**Certificazione:**

68CM0274/00-9008

SVILUPPO MISURE

19318 STA PRODUCTION



Stagione: 000 CONTINUATIVA
Linea: 68 SIGGI HORECA STEP ONE
Modello: 0274 CM CAMICIA

Tessuto: 9008 POLIESTERE 65% COTONE 35%
Genere: W DONNA
Tema: 46 ENTRY LEVEL SCUOLA...

Stato Av: P Produzione
Data Creazione: 04/11/2015
Data Ult Modifica: 17/06/2016

Variante: 00

Gamma Tg: XXS - 3XL [Da - A] TgBase:

Punto di Misura / Item Parts	XXS	XS	S	M	L	XL	XXL	XXXL	4XL	Tol. +	Tol. -	Immagine / Rule Image
AA LARGHEZZA SPALLE	38.00	39.00	40.00	42.00	44.00	46.00	47.00	48.00	49.00	1		
AA SHOULDERS WIDTH												
DA META' CIRCONFERENZA TORACE	44.00	46.00	48.00	50.00	53.00	56.00	59.00	62.00	65.00	1		
DA CHEST HALF CIRCUMFERENCE												
DD META' CIRCONFERENZA FONDO (CHIUSO)	45.00	47.00	49.00	51.00	54.00	57.00	60.00	63.00	66.00	1		
DD BOTTOM HALF CIRCUMFERENCE (CLOSED)												
BB LUNGHEZZA TOTALE	67.00	68.00	69.00	70.00	71.00	72.00	73.00	73.00	73.00	1		
BB TOTAL LENGTH												
CA LUNGHEZZA MANICA	57.00	58.00	59.00	60.00	61.00	62.00	63.00	63.00	63.00	1		
CA SLEEVE LENGTH												
CD META' CIRCONFERENZA TROMBA MANICA	17	17	18	19	20	21	22.50	24	25.00	0.5		
CD ARM-HOLE HALF CIRCUMFERENCE												
GA CIRCONFERENZA GIROCOLLO	34.00	35.00	36.00	37.00	38.50	40.00	41.50	43.00	44.50	0.5		
GA NECK CIRCUMFERENCE												
HE ALTEZZA POLSO	6.00	6.00	6.00	6.00	6.00	6.00	6.00	6.00	6.00	0.3		
HE CUFF HEIGHT												
FA LARGHEZZA APERTURA TASCINO (1)	12.00	12.00	12.00	12.00	12.00	12.00	12.00	12.00	12.00	0.3		
FA LITTLE POCKET OPENING WIDTH (1)												

Attenersi alle misure della scheda tecnica espresse in CM (misure a capo finito), il capo campione vale solo per confezione.

FIGURINO valido solo per presa misure