

SCHEDA TECNICA – GILET KARL
COD. HH653

TESSUTO
ESTERNO:
 100% poliestere
INTERNO:
 Imbottitura in soft padding e fodera 100% poliestere

DESCRIZIONE
 Gilet imbottito con chiusura anteriore con cerniera, giromanica e fondo profilati con sbieco elasticizzato, due tasche inferiori a filetto chiuse con cerniera.

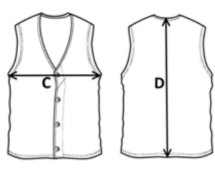
TAGLIE
 S, M, L, XL, XXL, XXXL

CE
 I° categoria per rischi minimi

rossini.
TECH



01 - BLU



Il margine di tolleranza produttivo, nel rispetto delle dimensioni della taglia, può essere del +/- 3%

SIZE - cm	S	M	L	XL	XXL	XXXL
C - ½ CIRCONFERENZA TORACE	55	57	59	61	63	65
D - LUNGHEZZA CENTRO DIETRO	64	66	68	71	73	76

